

日本を想って

«SOLIDARITE JAPON»

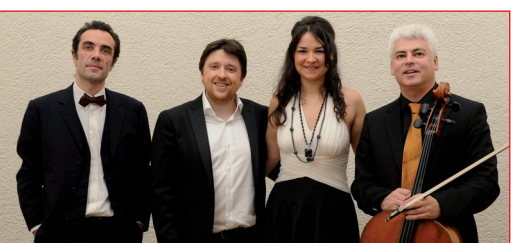
LES MUSICIENS

Rie et Nami sont originaires de Tokyo, amoureuses de Paris et pianistes de formation. Du folklore européen avec ses valse musettes aux airs traditionnels asiatiques, en passant par des tangos, ce duo Harmonica/Accordéon enchante le public. **Nami** (Harmonica) découvre l'harmonica avec des maîtres japonais et l'illustre Claude Garden. Elle enseigne l'harmonica à l'Ecole Allemande de Paris et le piano également. **Rie** (Accordéon) est pianiste de formation. Qualifiée par les Musiciens du Métro de Paris, elle se produit aussi sur les bords de Marne. Elle enseigne l'accordéon à l'Ecole Allemande de Paris.



Kanae Endo (Piano) est née sur l'île d'Hokkaido et poursuit ses études à l'Ecole Normale de Musique de Paris, avec France Clidat. Elle obtient avec brio ses diplômes et plusieurs prix internationaux. Partout où elle se produit, Kanae étonne par son talent et sa personnalité. Passionnée de musique française, mais aussi de musiciens des Amériques, comme Gottschalk ou Gershwin, son répertoire est très éclectique. Elle consacre aussi une grande partie de son temps à l'accompagnement et à la musique de chambre. EN 2009, son duo avec le violoncelliste Julien Lazignac remporte le Grand Prix au concours du Forum musical de Normandie.

Julien Lazignac (violoncelle) fait partie des talents remarquables par l'ADAMI. Formé au Conservatoire National Supérieur de Musique de Paris et se perfectionne ensuite auprès de remarquables violoncellistes. Il fonde en 2007 le Trio Métabole avec Besa Cane et Matthieu Stefanelli. Nommé «Révélation classique 2008» par l'ADAMI, Julien est lauréat de nombreux concours internationaux.



L&AMusic est un quatuor semi-professionnel Classique & Rock, qui a fait des concerts au Japon en 2010. La tournée prévue en avril 2011 a été reportée à l'automne, compte tenu des événements survenus au Japon. Pour soutenir la population nipponne, le groupe s'engage dans des concerts de soutien en France, avec d'autres formations, françaises et japonaises. **Frédéric Laurent** (Chant et guitare) est Directeur de l'agence L&A, SSII

spécialisée dans le secteur de la santé. Sa société est mécène des concerts et supports SOLIDARITE JAPON. **Malvina Verschaeve** (Chant lyrique) est professionnelle, titulaire de nombreux diplômes, et enseignante. Elle participe à des événements avec la Compagnie Baroque notamment. **Olivier Beillet Le Beherec** (Piano) est webmaster au sein de L&A et s'est formé à l'école ATLA pour le piano et l'université Paris IV pour la musicologie. **Jerôme Treille** (Violoncelle) a reçu le 1er prix de violoncelle de la ville de Paris et travaille avec le Trio à cordes de Paris. Très Actif, il crée en 1990 l'Orchestre «Académie Symphonique de Paris», géré par la Compagnie Music et Arts, dont il est Président.

PROGRAMME

En partenariat avec la Mairie du 13e et l'Université paris-Diderot, L&A Projets vous propose ce concert classique pour le Japon. Vendredi 29 avril 2011, Mairie du 13e – Salle des fêtes.

Accueil - Présentation

Rie et Nami

Sakura – Chanson traditionnelle japonaise - Solo harmonica.

Sanpo – Jô Hisaishi (Film de Miyazaki «Mon voisin Totoro»)

Itsumo Nando demo – Yumi Kimura (Film de Miyazaki «Le Voyage de Chihiro»)

Mangetsuno Yûbe – Takashi Nakagawa

Ueo Muite Arukô (Sukiyaki song) – Hachidai Nakamura

Kanae Endo

Elégie – Gabriel Fauré

Petit ciel – Tôru Takemitsu

Le Grand Tango – Astor Piazzolla

L&A Music

La recette d'amour fou – Serge Gainsbourg

Paris s'éveille – Jacques Dutronc

Je ne veux pas travailler – Pink Martini

Un, deux, trois – Jean-Jacques Goldman

GraceKelly – Mika

Turandot, air de Liu – Giacomo Puccini

J'ai attendu – L&A

La vie en rose – Edith Piaf



Finale

Teo Torriatte (Let Us Cling Together) – Queen (Morceau dédié à son public japonais en 1976).

TARIF SPECIAL
CONCERT DE
SOUTIEN

Découvrez le CD de soutien de
Memories et L&A Music
50% du prix reversés au Japon.

En vente aux concerts de soutien et en ligne sur www.la-music.fr

